

# L'OPEM NEWS

La newsletter d'OPEM relocation



MARS 2016

## Zoom sur la ville de Montpellier

Montpellier est la huitième commune de France par sa population et la troisième ville française de l'axe méditerranéen (après Marseille et Nice). Elle est l'une des rares villes de plus de 100 000 habitants dont la population a augmenté de façon ininterrompue depuis 1945.

Le centre historique de Montpellier est appelé l'Écusson. Ce nom est dû à sa forme en écu, bouclier médiéval et symbole héraldique. Ce centre historique reste très fortement marqué aujourd'hui dans le bâti montpelliérain car il est resté le cœur de la ville depuis le début du XIIIe siècle et n'a pas subi de fortes destructions contrairement aux faubourgs qui ont été détruits intégralement du XIVe au XVIIe siècle.



### Un petit tour dans les terroirs...

Des Cévennes aux Pyrénées orientales, les spécialités culinaires languedociennes sont riches et diversifiées. Entre cuisine du littoral et saveurs de pays, la région ne manque pas de plats traditionnels. Voici une petite sélection des spécialités les plus remarquables.

La tielle à la sétoise, aussi appelée tielle de Sète, est une tourte confectionnée à base de pâte à pain.

La bouillnade, aussi connue sous le nom de bouillabaisse du Languedoc.

L'oreillette ou bougnettes est un délicieux beignet parfumé à la fleur d'oranger. Autre savoureux dessert, c'est le surprenant petit pâté de Pézenas. Ce petit gâteau emblématique en forme de bobine contient une farce au goût atypique.



< Oreillettes / Bougnettes

Petit pâté Pézenas >



< Tielle à la sétoise

Bouillabaisse >



### Nos équipes sur Montpellier

#### Le mot de Béatrice

« Vivant à Montpellier depuis 8 ans, je peux apporter aux salariés en mutation ce plus inestimable qu'est l'apport de bien être, l'assurance de ne pas arriver n'importe où, des conseils sur leur nouvel environnement. Bref, SOULAGER le salarié de tout le stress que constitue une mutation ! Le salarié peut se concentrer sur son activité et SE REPOSER sur une personne de confiance.

N'oublions pas que nous sommes souvent la première personne qu'il rencontre dans sa nouvelle région d'adoption... Notre rôle est donc loin d'être anodin... En effet, quelle satisfaction une fois la mission terminée de voir le salarié heureux, confiant et de savoir qu'il affrontera sa nouvelle vie plus sereinement un peu grâce à nous, les spécialistes de la relocation !!!! ».

#### Témoignage d'un salarié accompagné\*

« Je souhaite vous remercier chaleureusement pour avoir piloté notre déménagement. C'était vraiment du grand confort pour nous. Vous nous avez enlevé 80% du stress dû au déménagement. Un grand merci ! ».

Séverine A.,

Salarié d'un grand groupe mutualiste d'assurance et de banque généralisée

\* témoignage obtenu par e-mail

## Nouvelle loi ALUR

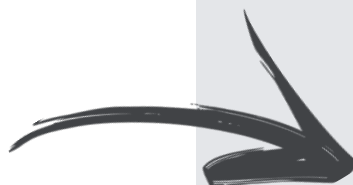
Comme prévu par la loi dite « ALUR » de mars 2014, le Gouvernement vient de publier (décret 2015-1437 du 7 novembre 2015) la liste des pièces justificatives pouvant être demandée au candidat et à sa caution pour une location vide ou meublée à usage de résidence principale du locataire. Elle doit être respectée aussi bien par les propriétaires bailleurs qui louent de particulier à particulier que par ceux qui utilisent les services d'un intermédiaire.

Vous pouvez retrouver la liste des pièces justificatives sur le site : [www.legifrance.gouv.fr](http://www.legifrance.gouv.fr).

## Prix de la location sur Montpellier

Vous souhaitez vous installer sur Montpellier ? Sachez que le prix au m2 pour une maison varie entre 10.26€ et 12.38€/m2. Tandis que pour un appartement il est compris entre 16.71€ et 19.94€/m2.

**Note :** Le prix au m2 est fournit à titre indicatif, seul un professionnel de l'immobilier peut vous donner une estimation en accord avec le marché actuel.



## OPEM relocation

OPEM relocation gère l'accompagnement des salariés en mobilité professionnelle. Qu'ils soient en embauche ou en mutation sur toute la France, OPEM relocation s'occupe de :

- Trouver un nouveau logement,
- D'aider à l'installation dans le nouveau cadre de vie.

## Nos services

Nos prestations sont variées, nous pouvons proposer en plus de la recherche du logement :

- Assistanes : ouverture et fermeture des compteurs, le transfert d'internet et du courrier,
- Assistance à la scolarité des enfants,
- Ameublement intérieur pour courte, moyenne ou longue durée,
- Gestion devis travaux (peintre, électricien, cuisiniste,...),
- Gestion devis nettoyage,
- Gestion devis déménagement

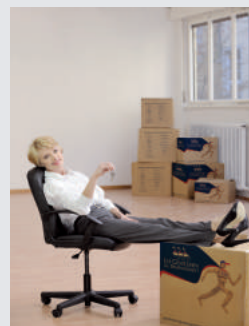


## Nos clients

Récemment nous avons accompagné Mme A., salariée d'un grand groupe mutualiste d'assurance et de banque généraliste dans sa mobilité de Lyon à Montpellier dont vous trouverez le témoignage sur la page précédente.

Dans le cadre de sa mobilité, OPEM relocation a aidé cette collaboratrice pour :

- La recherche de son logement sur Montpellier (étude, recherche, conseil, organisation de visites et accompagnement, aide à la signature du bail...),
- La mise en place de ses assistances à l'installation (ouverture et fermeture des compteurs...),
- La coordination de son déménagement: OPEM relocation a consulté et mis en concurrence plusieurs déménageurs afin d'obtenir le meilleur rapport – qualité prix.



## Parrainage

### DEVENEZ APPOORTEUR D'AFFAIRES !

Un ami, un proche ou même votre voisin salarié du secteur privé est en mutation ou en nouvelle embauche ?

#### Contactez-nous !



09 69 32 00 34



[contact@opemrelocation.com](mailto:contact@opemrelocation.com)

Nous lui trouverons un logement et l'aiderons dans son installation gratuitement (sous conditions d'éligibilités à la subvention MobiliPass®).

Pour chaque personne confiée tout au long de l'année OPEM relocation vous offre un chèque cadeau de 100€ (valable pour tout accompagnement où la recherche est terminée et payée).

\*Nous consulter

